



Наша компания производит эксклюзивные и экологичные чайные напитки на основе Иван-чая ручной работы. А также поставляем черный чай высших сортов из Кении, Индии и зеленый чай из Вьетнама.

ОПИСАНИЕ ПРОИЗВОДСТВА:

- ✓ Лист собран вручную на дикорастущих полях, прошедших лабораторные испытания.
- ✓ Сырье проходит 10 технологических процессов.
- ✓ Листья ИВАН-ЧАЯ содержат витамины, минералы, микроэлементы.
- ✓ Листья ИВАН-ЧАЯ не содержат кофеина.
- ✓ Заваривается 2-3 раза подряд.
- ✓ Собственные уникальные разработки, награды по Тюменской области и России.
- ✓ Более 15 наименований в сортовой линейке.





ПРЕИМУЩЕСТВА РАБОТЫ С НАМИ:


- ✓ Имеется возможность выпускать продукцию эксклюзивно для Вас или с Вашим логотипом.
- ✓ Уникальный продукт в заметной и удобной упаковке Дой-пак с замком зип-лок, с сервисом доставки не ниже 98 %.
- ✓ Для Вас мы предоставляем дополнительную печатную продукцию, для того чтобы Вы могли разместить информацию для покупателей.
- ✓ Наш чай заваривается 2 раза подряд, поэтому покупатели получают экономичный и качественный продукт с пользой для своего здоровья.



**Приглашаем Вас к сотрудничеству и предлагаем ввести новинку
- натуральные чаи, приготовленные по уникальной технологии.**



ЦЕНОВОЕ ПРЕДЛОЖЕНИЕ И СИСТЕМА ПРОДВИЖЕНИЯ:



Вы получите качественный продукт с коммерческой маржой от 40 % до 80 % и 100 % рейтингом.

Мы предлагаем систему скидок и участие в промоакциях.

Участие в каталогах.

Дегустации.

ИНДИЙСКИЙ ЧАЙ АССАМ С ЛИСТОМ ЛЕСНОЙ ВИШНИ



Реализация:

- 1 – Сетевая, несетевая розница.
- 2 – Готовая продукция для ресторанов и кафе гостиниц.
- 3 – Готовая продукция для ресторанов и кафе города.

Описание:

Уникальный сорт собственной разработки. Напиток, где в нежно-цветочном аромате вишни раскрывается бархатный аромат индийского черного чая. Ручная работа.

Заваривается 2 раза подряд. 1 ч. ложка (2 гр.) на стакан кипятка.

Состав:

Индийский черный чай АССАМ, лист лесной вишни ферментированный.

Расфасован весом (нетто) 50 гр. в крафтовый пакет либо дой-пак (расфасовка на Ваш выбор).

Выпуск эксклюзивной продукции с Вашим логотипом.

Срок годности:

24 месяца с даты изготовления.

Условия хранения:

Температура от 0°C до +25°C,
относительная влажность воздуха не более 75 %.

Масса нетто: 50 г.

Контакты: ИП Антоненко Елена Владимировна.

Тел.: 8-952-689-41-65,

E-mail: ivan-tea72@mail.ru

ИВАН-ЧАЙ «ЗИМНЯЯ МАРКА» МИКС СИБИРСКИХ ТРАВ И ЦВЕТОВ



Реализация:

- 1 – Сетевая, несетевая розница.
- 2 – Готовая продукция для ресторанов и кафе гостиниц.
- 3 – Готовая продукция для ресторанов и кафе города.

Описание:

Чай «Зимняя марка» – натуральный, ароматный и невероятно полезный чайный напиток ручной работы.

Заваривается 2 раза подряд.

Состав:

Иван-чай, лист брусники, лист земляники, цвет боярышника, цвет календулы.

Расфасован весом (нетто) 50 гр. в крафтовый пакет либо дой-пак (расфасовка чая на Ваш выбор).

Выпуск эксклюзивной продукции с Вашим логотипом.

Срок годности:

24 месяца с даты изготовления.

Условия хранения:

Температура от 0°C до +25°C, относительная влажность воздуха не более 75 %.

Масса нетто: 50 г.

Контакты: ИП Антоненко Елена Владимировна.

Тел.: 8-952-689-41-65,

E-mail: ivan-tea72@mail.ru

ИВАН-ЧАЙ ЧЕРНЫЙ С ЛЕСНОЙ КЛУБНИКОЙ



Описание:

Натуральный и ароматный напиток ручной работы. Содержит множество витаминов и минералов, необходимых для организма человека. Заваривается 2 раза подряд.

Состав:

Иван-чай ферментированный черный, цельная ягода лесной клубники.
Расфасован весом (нетто) 50 гр. в крафтовый пакет либо дой-пак (расфасовка на Ваш выбор).

Выпуск эксклюзивной продукции с Вашим логотипом.

Срок годности:

24 месяца с даты изготовления.

Условия хранения:

Температура от 0°C до +25°C,
относительная влажность воздуха не более 75%.

Масса нетто: 50 г.

Реализация:

- 1 – Сетевая, несетевая розница.
- 2 – Готовая продукция для ресторанов и кафе гостиниц.
- 3 – Готовая продукция для ресторанов и кафе города.

Контакты: ИП Антоненко Елена Владимировна.

Тел.: 8-952-689-41-65,

E-mail: ivan-tea72@mail.ru



ИВАН-ЧАЙ ЧЕРНЫЙ С ШИПОВНИКОМ



Описание:

Натуральный и ароматный напиток ручной работы. Содержит множество витаминов и минералов, необходимых для организма человека. Заваривается 2 раза подряд.

Состав:

Иван-чай ферментированный черный, цельные плоды шиповника.

Расфасован весом (нетто) 50 гр. в крафтовый пакет либо дой-пак (расфасовку чая на Ваш выбор).

Выпуск эксклюзивной продукции с Вашим логотипом.

Срок годности:

24 месяца с даты изготовления.

Условия хранения:

Температура от 0°C до +25°C, относительная влажность воздуха не более 75%.

Масса нетто: 50 г.

Контакты: ИП Антоненко Елена Владимировна.

Тел.: 8-952-689-41-65,

E-mail: ivan-tea72@mail.ru

Реализация:

- 1 – Сетевая, несетевая розница.
- 2 – Готовая продукция для ресторанов и кафе гостиниц.
- 3 – Готовая продукция для ресторанов и кафе города.



ЗЕЛЕНЫЙ ЧАЙ ВЬЕТНАМСКИЙ



Описание:

Натуральный крупнолистовой чай из Вьетнама. Лист скручен петельками, при заваривании расправляется в крупный лист.

Заваривается 2 раза подряд.

Состав:

Зеленый крупнолистовой чай.

Расфасован весом (нетто) 50 гр. в крафтовый пакет либо дой-пак (расфасовку чая на Ваш выбор).

Выпуск эксклюзивной продукции с Вашим логотипом.

Срок годности:

24 месяца с даты изготовления.

Условия хранения:

Температура от 0°C до +25°C,
относительная влажность воздуха не более 75%.

Контакты: ИП Антоненко Елена Владимировна.

Тел.: 8-952-689-41-65,

E-mail: ivan-tea72@mail.ru

Реализация:

1 – Сетевая, несетевая розница.

2 – Готовая продукция для ресторанов и кафе гостиниц.

3 – Готовая продукция для ресторанов и кафе города.

ЗЕЛЕНЫЙ ЧАЙ ВЬЕТНАМСКИЙ С ЖАСМИНОМ



Описание:

Натуральный крупнолистовой чай из Вьетнама, дополненный бутонами жасмина. Лист скручен петельками, при заваривании расправляется в крупный лист.

Заваривается 2 раза подряд.

Состав:

Зеленый крупнолистовой чай, бутоны жасмина.

Расфасован весом (нетто) 50 гр. в крафтовый пакет либо дой-пак (расфасовку чая на Ваш выбор).

Выпуск эксклюзивной продукции с Вашим логотипом.

Срок годности:

24 месяца с даты изготовления.

Условия хранения:

Температура от 0°C до +25°C, относительная влажность воздуха не более 75%.

Контакты: ИП Антоненко Елена Владимировна.

Тел.: 8-952-689-41-65,

E-mail: ivan-tea72@mail.ru

Реализация:

1 – Сетевая, несетевая розница.

2 – Готовая продукция для ресторанов и кафе гостиниц.

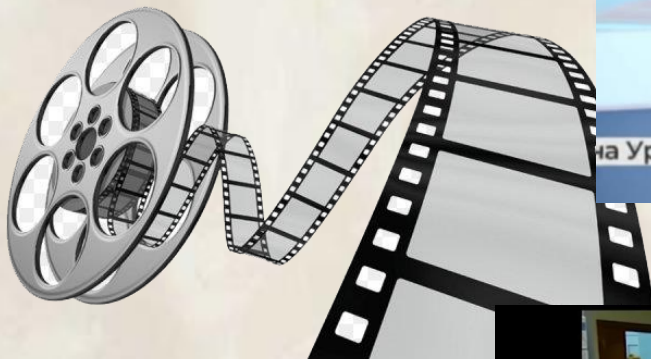
3 – Готовая продукция для ресторанов и кафе города.



СМИ О НАС



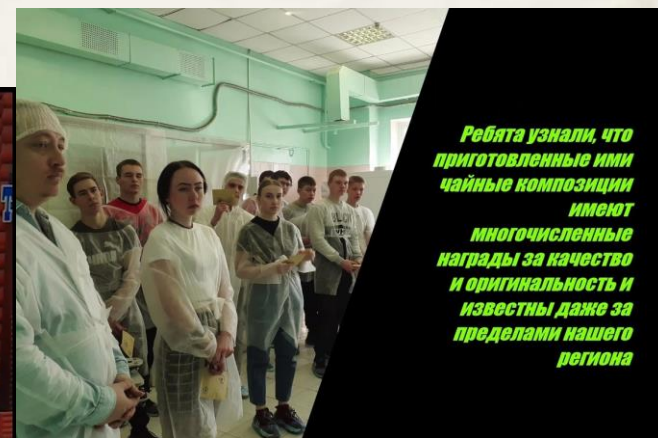
на Урале и в Сибири особо выделяется кипрей. Полевой сорняк занимает огромные площади, а цены



Четверо студентов из группы получили приглашение пройти производственную практику на предприятии, которая начнется 27 апреля.



ПОКАЗАЛИ ТОВАР ЛИЦОМ
Презентация города Ишима в Тюменской областной думе



Ребята узнали, что приготовленные ими чайные композиции имеют многочисленные награды за качество и оригинальность и известны даже за пределами нашего региона



БЛАГОДАРИМ ЗА ВНИМАНИЕ!

Если Вас заинтересовала наша продукция,
позвоните или напишите!

Наши контакты: тел. 8-952-689-41-65,
ivan-tea72@mail.ru

Мы в сети <https://vk.com/id560088500>



не просто здорово, еще и вкусно

ИШИМСКИЙ ИВАН-ЧАЙ

С уважением,
Елена Антоненко